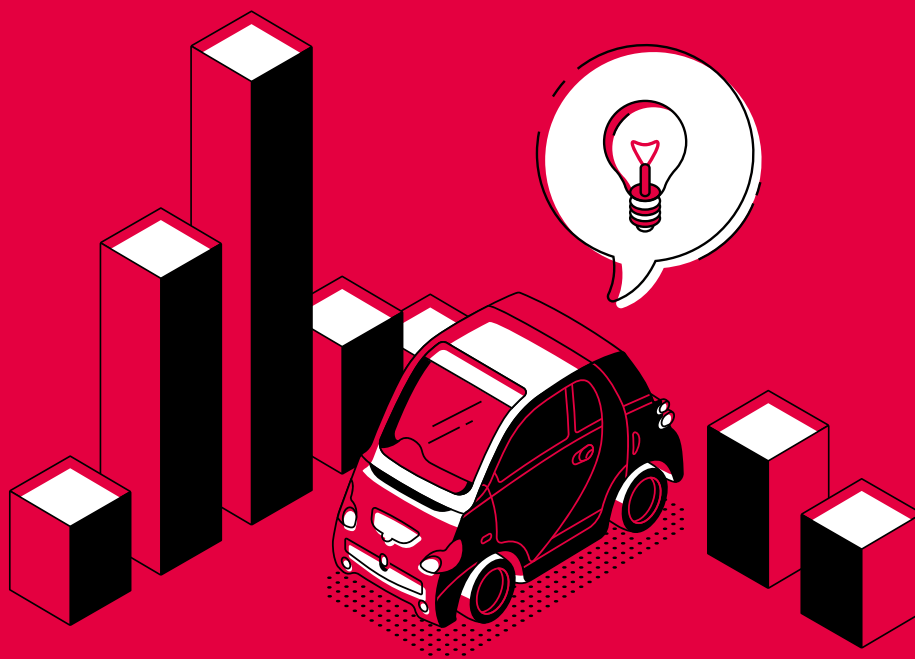


CHIFFRES CLÉS



MARCHÉ DE VÉHICULES PARTICULIERS NEUFS, VPN

Source : ACEA, OICA, Prévisions C-Ways

	2018	2019	2020*	Variation 2020/2019	2021*	Variation 2021/2020
France	2 173 481	2 214 279	1 600 000	-28 %	1 840 000	15 %
Italie	1 910 701	1 916 320	1 300 000	-32 %	1 550 000	19 %
Espagne	1 321 437	1 258 260	800 000	-36 %	930 000	16 %
Portugal	228 327	223 799	150 000	-33 %	180 000	20 %
Belgique	549 632	550 003	425 000	-23 %	480 000	13 %
Royaume-Uni	2 367 147	2 311 140	1 600 000	-31 %	1 850 000	16 %
Allemagne	3 435 778	3 607 258	2 850 000	-21 %	3 200 000	12 %
Pays-Bas	443 530	446 114	345 000	-23 %	390 000	13 %
Pologne	531 889	555 598	390 000	-30 %	430 000	10 %
République tchèque	261 437	249 915	190 000	-24 %	220 000	16 %
Slovaquie	98 080	101 568	70 000	-31 %	80 000	14 %
Hongrie	136 594	157 900	120 000	-24 %	135 000	13 %
TOTAL 12 PAYS	13 458 033	13 592 154	9 840 000	-28 %	11 285 000	15 %
EU+EFTA	15 624 948	15 805 752	11 214 247	-29 %	13 000 000	16 %
Japon	4 391 160	4 301 091	3 600 000	-16 %	3 900 000	8 %
États-Unis	17 337 214	16 952 900	14 000 000	-17 %	16 000 000	14 %
Chine	23 709 782	21 444 180	20 000 000	-7 %	22 000 000	10 %
Brésil	2 101 886	2 262 069	1 500 000	-34 %	1 800 000	20 %
Turquie	486 321	387 256	550 000	42 %	605 000	10 %
TOTAL	63 651 311	61 153 248	50 864 247	-17 %	57 305 000	13 %

* Estimations et prévisions de l'Observatoire Cetelem de l'Automobile.

MARCHÉ DES VÉHICULES LÉGERS, VL

Périmètre : tous pays du monde. Véhicules légers = véhicules particuliers (VP) + véhicules utilitaires légers (VUL).

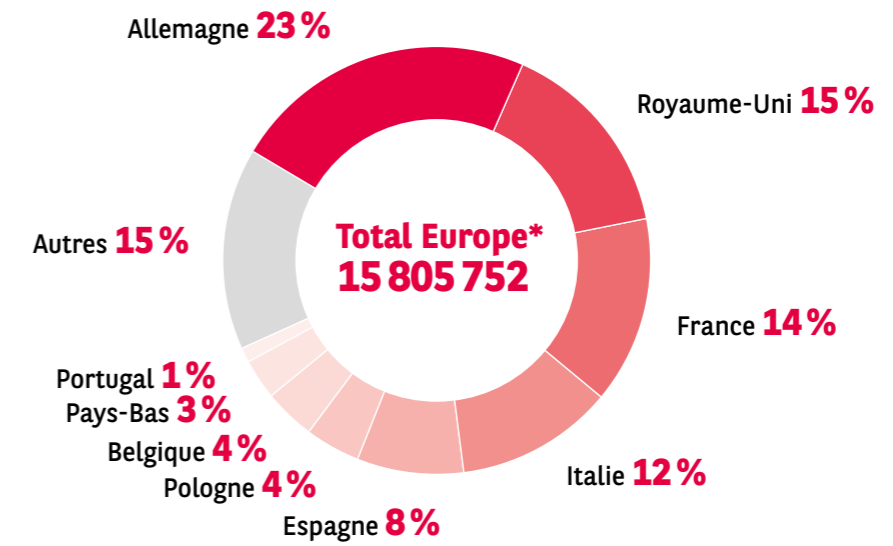
Sources : ACEA, OICA

	2018	2019	2020**	Variation 2020/2019	2021**	Variation 2021/2020
Vente Monde en millions d'unités	95	91	76	-16 %	84	11 %

** Estimations et prévisions de l'Observatoire Cetelem de l'Automobile / C-Ways

IMMATRICULATIONS DES VÉHICULES PARTICULIERS NEUFS EN EUROPE* EN 2019

Source : ACEA



* Europe 27 (hors Malte) + Norvège, Suisse et Islande

TAUX D'ACHAT MÉNAGES - PROJECTIONS 2020

Le calcul est effectué en retenant strictement les immatriculations à destination des ménages.

Part des particuliers et des sociétés : taux calculés de janvier à fin octobre 2020 (sauf Allemagne : taux 2019).

Sources : Eurostat, KBA, FEBIAC, ANFAC, C-Ways d'après SIV, ANFIA, UNRAE, SMMT. Projection C-Ways

	Immatriculations totales VPN 2020	Part des particuliers	Part des sociétés	Immatriculations particulières 2020	Nombre de ménages 2019	Taux d'achat des ménages
Allemagne	2 850 000	35 %	65 %	997 500	40 899 900	2,4 %
France	1 600 000	48 %	52 %	765 760	29 969 900	2,6 %
Italie	1 300 000	63 %	37 %	824 980	25 991 500	3,2 %
Royaume-Uni	1 600 000	47 %	53 %	758 400	29 457 700	2,6 %
Espagne	800 000	50 %	50 %	402 320	18 696 600	2,2 %
Belgique	425 000	43 %	57 %	181 050	4 787 700	3,8 %
Total	8 575 000	46 %	54 %	3 930 010	149 803 300	2,6 %

PRINCIPALES MARQUES EUROPE 2020

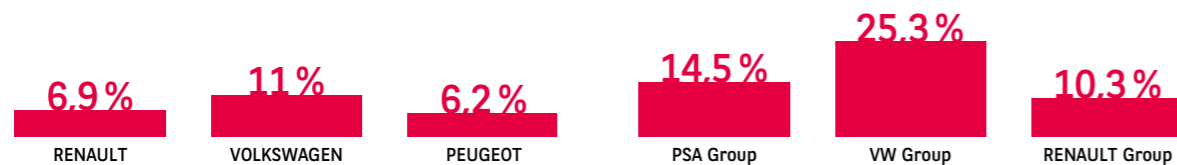
Source : ACEA

	Parts de marché 10 mois 2019	Parts de marché 10 mois 2020	Évolution 2020/2019
VOLKSWAGEN	11,2 %	11,0 %	-2,0 %
RENAULT	6,6 %	6,9 %	3,1 %
PEUGEOT	6,1 %	6,2 %	1,3 %
MERCEDES	5,6 %	6,2 %	10,4 %
FORD	6,1 %	5,6 %	-8,2 %
BMW	5,1 %	5,6 %	8,4 %
TOYOTA	4,8 %	5,5 %	14,6 %
SKODA	4,8 %	5,4 %	12,8 %
AUDI	4,7 %	5,1 %	7,1 %
FIAT	4,2 %	4,1 %	-2,8 %
OPEL/VAUXHALL	5,5 %	4,1 %	-25,0 %
CITROEN	4,1 %	3,8 %	-7,0 %
KIA	3,2 %	3,6 %	12,8 %
HYUNDAI	3,6 %	3,6 %	1,0 %
DACIA	3,7 %	3,4 %	-7,0 %
SEAT	3,3 %	3,2 %	-2,9 %
NISSAN	2,5 %	2,4 %	-2,8 %

TOP 3 DES MARQUES EN EUROPE EN 2020

Parts de marché 10 mois 2020.

Source : ACEA

**PARTS DE MARCHÉ DU VÉHICULE ÉLECTRIQUE EN EUROPE EN 2019**

Sources : IEA, EAFO

	Parts de marché Électrique	Parts de marché Hybride rechargeable	Total
Afrique du Sud	0 %	0 %	0 %
Allemagne	1,8 %	1,3 %	3,1 %
Belgique	1,7 %	1,7 %	3,4 %
Brésil	0 %	0,1 %	0,1 %
Chine	3,9 %	1,1 %	5,0 %
Espagne	0,9 %	0,6 %	1,5 %
États-Unis	1,5 %	0,5 %	2,0 %
France	1,9 %	0,8 %	2,7 %
Italie	0,6 %	0,4 %	1,0 %
Japon	0,5 %	0,4 %	0,9 %
Pays-Bas	13,9 %	1,2 %	15,1 %
Pologne	0,3 %	0,2 %	0,5 %
Portugal	3,1 %	2,6 %	5,7 %
Royaume-Uni	1,5 %	1,4 %	2,9 %
Turquie	0 %	0 %	0 %

MARCHÉ DU VÉHICULE NEUF EN FRANCE

En nombre d'immatriculations.

Source : L'Observatoire Cetelem de l'Automobile / C-Ways d'après SIV

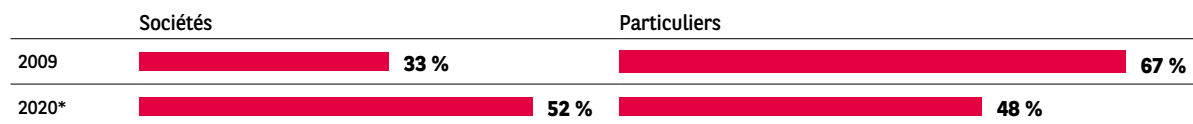
	2013	2014	2015	2016	2017	2018	2019	2020*
VPN - Véhicule particulier neuf	1 790 456	1 795 885	1 917 226	2 015 177	2 110 748	2 173 518	2 214 428	1 600 000
VUL - Véhicule utilitaire léger	367 334	372 074	379 424	397 085	438 645	459 038	479 769	400 000

* Estimations et prévisions de l'Observatoire Cetelem de l'Automobile / C-Ways

LA STRUCTURE DU MARCHÉ DU VÉHICULE PARTICULIER NEUF EN FRANCE

En nombre d'immatriculations.

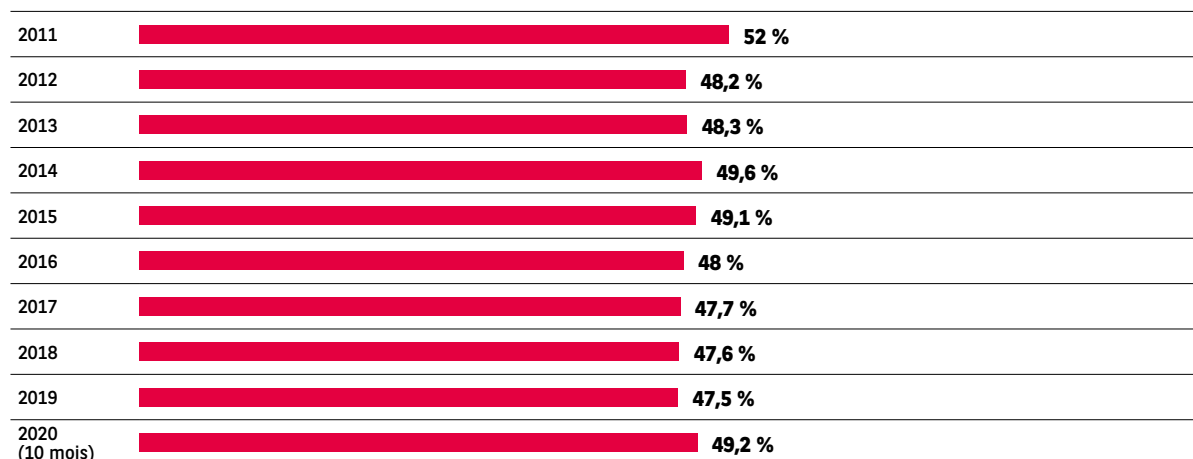
Source : Observatoire de l'automobile de l'an passé / C-Ways d'après SIV



* Estimation et prévisions de l'Observatoire Cetelem de l'Automobile / C-Ways d'après SIV

LA PART DE MARCHÉ DES MARQUES FRANÇAISES** DANS L'HEXAGONE SUR LE MARCHÉ DES VPN

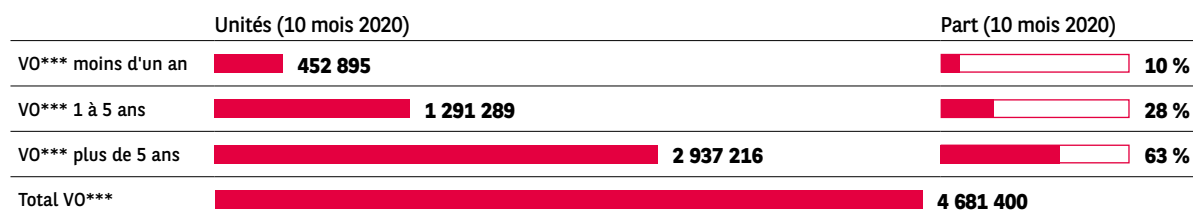
Source : Historique CCFA | 2019 et 2020 : C-Ways d'après SIV.



** Marques françaises : Citroen, Peugeot, DS, Alpine et Renault.

LE MARCHÉ DU VÉHICULE D'OCCASION EN FRANCE EN 2020

Source : C-Ways d'après SIV



*** Véhicules d'occasion.