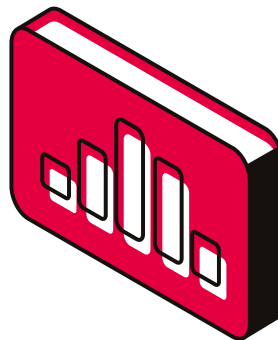
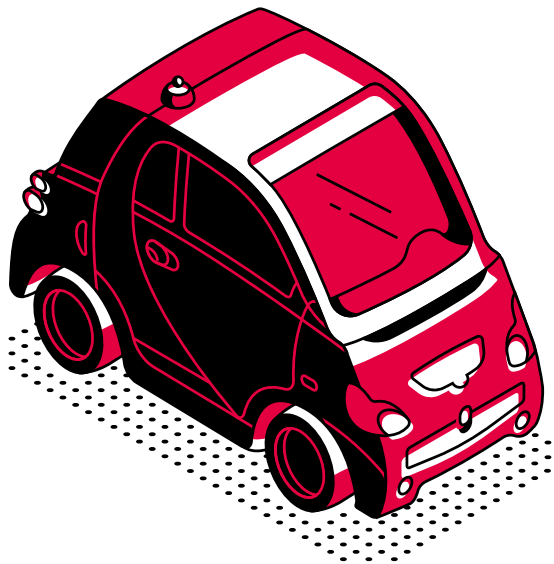


ANNEXES



Pensez-vous acheter un véhicule dans les 12 mois prochains ?

Une seule réponse possible.

	Oui	Non	Ne sait pas
Afrique du Sud	42 %	32 %	26 %
Allemagne	23 %	54 %	23 %
Belgique	15 %	62 %	23 %
Brésil	51 %	25 %	24 %
Chine	43 %	43 %	14 %
Espagne	33 %	37 %	30 %
États-Unis	37 %	43 %	20 %
France	26 %	46 %	28 %
Italie	46 %	28 %	26 %
Japon	18 %	62 %	20 %
Pays-Bas	18 %	51 %	31 %
Pologne	31 %	31 %	38 %
Portugal	23 %	43 %	34 %
Royaume-Uni	27 %	51 %	22 %
Turquie	50 %	30 %	20 %
Europe	27 %	45 %	28 %
Monde	32 %	43 %	25 %

Cette intention d'achat a-t-elle été suscitée par la crise sanitaire de la COVID-19 ?

Une seule réponse possible. Parmi les répondants qui pensent acheter une voiture dans les 12 prochains mois.

	Oui, tout à fait	Oui, plutôt	Non, plutôt pas	Non, pas du tout
Afrique du Sud	18 %	17 %	41 %	24 %
Allemagne	19 %	15 %	27 %	39 %
Belgique	5 %	9 %	24 %	62 %
Brésil	23 %	24 %	26 %	27 %
Chine	16 %	45 %	29 %	10 %
Espagne	14 %	33 %	30 %	23 %
États-Unis	35 %	23 %	20 %	22 %
France	17 %	20 %	20 %	43 %
Italie	12 %	23 %	28 %	37 %
Japon	23 %	22 %	18 %	37 %
Pays-Bas	10 %	28 %	31 %	31 %
Pologne	19 %	21 %	34 %	26 %
Portugal	8 %	12 %	42 %	38 %
Royaume-Uni	34 %	21 %	28 %	17 %
Turquie	35 %	20 %	36 %	9 %
Europe	16 %	21 %	29 %	34 %
Monde	21 %	23 %	29 %	27 %

Pensez-vous que la crise sanitaire et ses conséquences économiques auront ou non une incidence sur le budget que vous consacrez à l'achat de votre voiture ?

Une seule réponse possible. Parmi les répondants qui pensent acheter une voiture dans les 12 prochains mois.

	Oui, il sera plus élevé	Oui, il sera en baisse	Non, il sera inchangé
Afrique du Sud	43 %	42 %	15 %
Allemagne	28 %	28 %	44 %
Belgique	21 %	27 %	52 %
Brésil	40 %	38 %	22 %
Chine	32 %	36 %	32 %
Espagne	16 %	43 %	41 %
États-Unis	46 %	27 %	27 %
France	24 %	32 %	44 %
Italie	19 %	47 %	34 %
Japon	37 %	13 %	50 %
Pays-Bas	30 %	34 %	36 %
Pologne	26 %	40 %	34 %
Portugal	29 %	40 %	31 %
Royaume-Uni	39 %	33 %	28 %
Turquie	62 %	30 %	8 %
Europe	25 %	38 %	37 %
Monde	35 %	35 %	30 %

Pensez-vous que pour soutenir l'industrie et le commerce automobile les responsables politiques en font ...?

Une seule réponse possible.

	Trop	Pas assez	Juste ce qu'il faut
Afrique du Sud	10 %	76 %	14 %
Allemagne	28 %	49 %	23 %
Belgique	15 %	58 %	27 %
Brésil	8 %	81 %	11 %
Chine	9 %	59 %	32 %
Espagne	9 %	78 %	13 %
États-Unis	19 %	45 %	36 %
France	21 %	50 %	29 %
Italie	12 %	58 %	30 %
Japon	26 %	34 %	40 %
Pays-Bas	12 %	56 %	32 %
Pologne	11 %	73 %	16 %
Portugal	7 %	73 %	20 %
Royaume-Uni	11 %	56 %	33 %
Turquie	29 %	60 %	11 %
Europe	14 %	61 %	25 %
Monde	15 %	61 %	24 %

À votre connaissance, votre gouvernement a-t-il proposé un plan de soutien à l'automobile ?

Une seule réponse possible.

	Oui	Non	Vous ne savez pas
Afrique du Sud	11 %	52 %	37 %
Allemagne	24 %	29 %	47 %
Belgique	10 %	36 %	54 %
Brésil	15 %	38 %	47 %
Chine	53 %	13 %	34 %
Espagne	34 %	17 %	49 %
États-Unis	20 %	34 %	46 %
France	50 %	16 %	34 %
Italie	55 %	12 %	33 %
Japon	17 %	28 %	55 %
Pays-Bas	21 %	25 %	54 %
Pologne	17 %	36 %	47 %
Portugal	33 %	16 %	51 %
Royaume-Uni	18 %	33 %	49 %
Turquie	41 %	29 %	30 %
Europe	29 %	24 %	47 %
Monde	28 %	28 %	44 %

Et diriez-vous que ces critiques concernant l'automobile sont justifiées ou non ?

Une seule réponse possible.

	Tout à fait justifiées	Plutôt justifiées	Plutôt pas justifiées	Pas du tout justifiées
Afrique du Sud	17 %	60 %	17 %	6 %
Allemagne	16 %	39 %	33 %	12 %
Belgique	13 %	50 %	29 %	8 %
Brésil	26 %	61 %	11 %	2 %
Chine	7 %	73 %	19 %	1 %
Espagne	26 %	56 %	14 %	4 %
États-Unis	21 %	47 %	22 %	10 %
France	14 %	46 %	30 %	10 %
Italie	19 %	60 %	17 %	4 %
Japon	10 %	60 %	25 %	5 %
Pays-Bas	11 %	55 %	26 %	8 %
Pologne	18 %	49 %	29 %	4 %
Portugal	19 %	64 %	14 %	3 %
Royaume-Uni	20 %	49 %	24 %	7 %
Turquie	28 %	52 %	15 %	5 %
Europe	17 %	52 %	24 %	7 %
Monde	17 %	55 %	22 %	6 %

Selon vous, l'automobile est-elle plus, moins ou ni plus ni moins sévèrement critiquée pour son impact sur l'environnement que d'autres secteurs d'activités (agriculture, construction, énergie, textile, etc.) ?

Une seule réponse possible.

	Plus critiquée	Moins critiquée	Ni plus ni moins critiquée
Afrique du Sud	29 %	31 %	40 %
Allemagne	44 %	19 %	37 %
Belgique	55 %	14 %	31 %
Bésil	39 %	23 %	38 %
Chine	26 %	25 %	49 %
Espagne	63 %	13 %	24 %
États-Unis	39 %	17 %	44 %
France	52 %	12 %	36 %
Italie	59 %	16 %	25 %
Japon	30 %	20 %	50 %
Pays-Bas	37 %	26 %	37 %
Pologne	47 %	20 %	33 %
Portugal	53 %	13 %	34 %
Royaume-Uni	47 %	16 %	37 %
Turquie	44 %	29 %	27 %
Europe	51 %	16 %	33 %
Monde	44 %	20 %	36 %

Estimez-vous que les véhicules les moins respectueux de l'environnement (4x4, SUV, grandes berlines, voitures à caractère sportif, etc.) doivent faire l'objet des contraintes suivantes ?

Une réponse par modalité. Récapitulatif des répondants ayant répondu « Oui, tout à fait » et « Oui plutôt ». Les autres modalités de réponses étaient « Non, plutôt pas » et « Non, pas du tout ».

	Limitation maximale d'émissions de CO ₂	Limitation de la puissance	Surtaxes financières plus élevées	Nombre limité de véhicules produits	Interdiction de rouler en ville	Pas de reprise d'un ancien modèle en cas d'achat	Interdiction de la publicité	Aucun
Afrique du Sud	74 %	54 %	52 %	53 %	44 %	42 %	27 %	13 %
Allemagne	77 %	61 %	62 %	54 %	59 %	42 %	44 %	12 %
Belgique	79 %	60 %	61 %	53 %	48 %	42 %	42 %	13 %
Bésil	87 %	59 %	54 %	62 %	49 %	54 %	42 %	7 %
Chine	88 %	76 %	79 %	77 %	63 %	61 %	60 %	2 %
Espagne	85 %	68 %	58 %	62 %	63 %	43 %	41 %	9 %
États-Unis	67 %	53 %	50 %	52 %	48 %	45 %	41 %	23 %
France	80 %	69 %	64 %	63 %	56 %	49 %	51 %	11 %
Italie	86 %	67 %	66 %	58 %	62 %	50 %	41 %	6 %
Japon	75 %	60 %	60 %	58 %	49 %	46 %	43 %	16 %
Pays-Bas	73 %	52 %	59 %	53 %	52 %	40 %	39 %	17 %
Pologne	79 %	60 %	58 %	60 %	51 %	46 %	44 %	15 %
Portugal	87 %	63 %	65 %	61 %	56 %	40 %	42 %	8 %
Royaume-Uni	76 %	64 %	64 %	63 %	56 %	48 %	46 %	14 %
Turquie	87 %	69 %	68 %	63 %	62 %	59 %	57 %	5 %
Europe	80 %	63 %	62 %	58 %	56 %	44 %	43 %	12 %
Monde	80 %	62 %	61 %	59 %	55 %	47 %	44 %	11 %

Par rapport à l'automobile, vous vous définissez comme... ?

Une seule réponse possible.

	Passionné	Amateur	Un peu intéressé	Pas intéressé
Afrique du Sud	40 %	29 %	29 %	2 %
Allemagne	27 %	16 %	43 %	14 %
Belgique	18 %	28 %	35 %	19 %
Brésil	48 %	32 %	16 %	4 %
Chine	13 %	36 %	31 %	20 %
Espagne	27 %	34 %	32 %	7 %
États-Unis	36 %	25 %	27 %	12 %
France	17 %	33 %	31 %	19 %
Italie	4 %	44 %	41 %	11 %
Japon	14 %	19 %	39 %	28 %
Pays-Bas	23 %	19 %	41 %	17 %
Pologne	24 %	25 %	41 %	10 %
Portugal	22 %	21 %	48 %	9 %
Royaume-Uni	23 %	25 %	34 %	18 %
Turquie	43 %	22 %	25 %	10 %
Europe	21 %	27 %	38 %	14 %
Monde	25 %	27 %	34 %	14 %

Quel est votre niveau d'attachement aux équipements suivants ?

Une réponse par modalité. Note entre 1 (pas du tout attaché) et 10 (très attaché).

	Votre téléphone portable	Votre voiture	Votre logement	Votre ordinateur portable
Afrique du Sud	8,52	6,87	8,41	7,00
Allemagne	6,31	6,10	8,02	5,84
Belgique	7,29	6,70	8,35	6,84
Brésil	8,24	6,89	8,45	6,87
Chine	8,07	6,07	8,25	5,88
Espagne	7,39	7,29	8,56	6,96
États-Unis	7,65	6,76	7,46	6,06
France	6,98	6,55	7,92	6,55
Italie	7,51	7,27	8,40	7,08
Japon	6,17	5,76	7,08	5,10
Pays-Bas	7,21	6,52	8,23	6,47
Pologne	8,04	6,88	8,58	7,32
Portugal	7,39	7,12	8,51	7,05
Royaume-Uni	6,72	6,01	7,63	5,98
Turquie	7,77	6,56	8,10	6,67
Europe	7,20	6,72	8,24	6,68
Monde	7,42	6,62	8,13	6,51

Selon vous, la voiture occupe-t-elle une place trop importante ou pas assez importante dans le monde actuel ?

Une seule réponse possible.

	Trop importante	Pas assez importante	Ni trop, ni pas assez importante
Afrique du Sud	69 %	6 %	25 %
Allemagne	42 %	7 %	51 %
Belgique	49 %	9 %	42 %
Brésil	71 %	8 %	21 %
Chine	57 %	13 %	30 %
Espagne	48 %	9 %	43 %
États-Unis	47 %	13 %	40 %
France	46 %	7 %	47 %
Italie	59 %	12 %	29 %
Japon	65 %	17 %	18 %
Pays-Bas	42 %	13 %	45 %
Pologne	58 %	11 %	31 %
Portugal	73 %	4 %	23 %
Royaume-Uni	39 %	17 %	44 %
Turquie	77 %	13 %	10 %
Europe	51 %	10 %	39 %
Monde	56 %	11 %	33 %

Selon vous, la place de la voiture des villes (voies, places de stationnement, parkings, etc.) est-elle en train...?

Une seule réponse possible.

	De diminuer	D'augmenter	De se stabiliser
Afrique du Sud	12 %	70 %	18 %
Allemagne	49 %	20 %	31 %
Belgique	48 %	31 %	21 %
Brésil	45 %	37 %	18 %
Chine	8 %	61 %	31 %
Espagne	32 %	27 %	41 %
États-Unis	27 %	45 %	28 %
France	58 %	19 %	23 %
Italie	23 %	41 %	36 %
Japon	41 %	22 %	37 %
Pays-Bas	35 %	37 %	28 %
Pologne	15 %	64 %	21 %
Portugal	28 %	48 %	24 %
Royaume-Uni	33 %	43 %	24 %
Turquie	22 %	65 %	13 %
Europe	35 %	37 %	28 %
Monde	32 %	42 %	26 %

Selon vous, est-il souhaitable ou non de réduire la place de la voiture dans les villes (voies, places de stationnement, parkings, etc.) ?

Une seule réponse possible.

	Tout à fait souhaitable	Plutôt souhaitable	Plutôt pas souhaitable	Pas du tout souhaitable
Afrique du Sud	15 %	40 %	33 %	12 %
Allemagne	27 %	43 %	20 %	10 %
Belgique	17 %	36 %	34 %	13 %
Brésil	12 %	40 %	30 %	18 %
Chine	12 %	42 %	34 %	12 %
Espagne	18 %	54 %	23 %	5 %
États-Unis	24 %	34 %	30 %	12 %
France	21 %	42 %	25 %	12 %
Italie	21 %	57 %	17 %	5 %
Japon	12 %	48 %	31 %	9 %
Pays-Bas	16 %	44 %	33 %	7 %
Pologne	17 %	53 %	22 %	8 %
Portugal	26 %	52 %	17 %	5 %
Royaume-Uni	19 %	49 %	25 %	7 %
Turquie	29 %	44 %	19 %	8 %
Europe	20 %	48 %	24 %	8 %
Monde	19 %	45 %	26 %	10 %

Seriez-vous prêt(e) ou non à vivre sans voiture ?

Une seule réponse possible.

	Oui, tout à fait	Oui, plutôt	Non, plutôt pas	Non, pas du tout
Afrique du Sud	9 %	26 %	39 %	26 %
Allemagne	22 %	23 %	40 %	15 %
Belgique	13 %	20 %	37 %	30 %
Brésil	18 %	36 %	28 %	18 %
Chine	12 %	33 %	38 %	17 %
Espagne	14 %	33 %	43 %	10 %
États-Unis	20 %	22 %	30 %	28 %
France	14 %	21 %	35 %	30 %
Italie	9 %	31 %	33 %	27 %
Japon	10 %	24 %	30 %	36 %
Pays-Bas	18 %	27 %	38 %	17 %
Pologne	26 %	34 %	31 %	9 %
Portugal	12 %	29 %	38 %	21 %
Royaume-Uni	23 %	28 %	30 %	19 %
Turquie	23 %	44 %	25 %	8 %
Europe	17 %	27 %	36 %	20 %
Monde	16 %	29 %	34 %	21 %

Ces dernières années, vous diriez que l'utilisation de votre voiture... ?

Une seule réponse possible.

	A augmenté	N'a ni augmenté, ni diminué	A diminué
Afrique du Sud	47 %	35 %	18 %
Allemagne	23 %	55 %	22 %
Belgique	23 %	50 %	27 %
Brésil	51 %	32 %	17 %
Chine	66 %	30 %	4 %
Espagne	31 %	47 %	22 %
États-Unis	31 %	41 %	28 %
France	23 %	57 %	20 %
Italie	31 %	53 %	16 %
Japon	24 %	66 %	10 %
Pays-Bas	21 %	51 %	28 %
Pologne	40 %	49 %	11 %
Portugal	28 %	52 %	20 %
Royaume-Uni	29 %	44 %	27 %
Turquie	65 %	27 %	8 %
Europe	27 %	51 %	22 %
Monde	35 %	46 %	19 %

Pourquoi êtes-vous attaché(e) à votre voiture ?

Plusieurs réponses possibles. Parmi ceux et celles qui ont attribué une note supérieure ou égale à 5 à leur attachement à la voiture.

	Elle rend service	Elle facilite les rencontres et les échanges	C'est un objet de valeur	Elle est belle	C'est le meilleur endroit pour être tranquille	C'est comme une amie	Vous avez plein de souvenirs avec elle	Elle vous valorise	C'est une deuxième maison
Afrique du Sud	70 %	33 %	67 %	38 %	32 %	35 %	44 %	38 %	24 %
Allemagne	69 %	52 %	31 %	31 %	20 %	23 %	18 %	12 %	14 %
Belgique	80 %	33 %	27 %	17 %	13 %	11 %	12 %	11 %	14 %
Brésil	70 %	53 %	41 %	21 %	19 %	20 %	22 %	32 %	19 %
Chine	57 %	40 %	21 %	22 %	41 %	50 %	30 %	34 %	29 %
Espagne	73 %	50 %	22 %	27 %	18 %	20 %	20 %	18 %	16 %
États-Unis	66 %	23 %	52 %	28 %	32 %	32 %	28 %	27 %	20 %
France	82 %	19 %	24 %	23 %	19 %	11 %	15 %	9 %	13 %
Italie	78 %	26 %	16 %	18 %	22 %	29 %	20 %	13 %	21 %
Japon	62 %	37 %	21 %	10 %	15 %	17 %	34 %	17 %	20 %
Pays-Bas	70 %	43 %	28 %	17 %	14 %	11 %	14 %	16 %	7 %
Pologne	81 %	55 %	31 %	18 %	18 %	24 %	26 %	25 %	21 %
Portugal	77 %	41 %	34 %	17 %	11 %	14 %	17 %	47 %	13 %
Royaume-Uni	64 %	31 %	45 %	20 %	24 %	29 %	19 %	16 %	12 %
Turquie	60 %	35 %	39 %	39 %	32 %	42 %	26 %	25 %	28 %
Europe	75 %	39 %	28 %	21 %	18 %	19 %	18 %	19 %	15 %
Monde	71 %	38 %	33 %	23 %	22 %	24 %	23 %	23 %	18 %

Quels sont les principaux usages de votre/vos voitures ?

Deux réponses maximum.

	Vous utilisez votre voiture dans vos déplacements quotidiens : aller au travail, faire vos courses, transporter vos enfants, etc.	Vous utilisez votre voiture pour réaliser de longs trajets comme partir en vacances, aller en week-ends	Vous utilisez votre voiture simplement pour le plaisir de conduire	Vous pratiquez le covoiturage comme conducteur	Autre
Afrique du Sud	91 %	38 %	18 %	10 %	2 %
Allemagne	83 %	52 %	16 %	3 %	3 %
Belgique	85 %	49 %	13 %	4 %	4 %
Brésil	91 %	39 %	17 %	8 %	2 %
Chine	93 %	58 %	13 %	8 %	1 %
Espagne	74 %	46 %	11 %	6 %	3 %
États-Unis	87 %	38 %	22 %	6 %	2 %
France	85 %	51 %	13 %	8 %	1 %
Italie	90 %	45 %	12 %	2 %	1 %
Japon	86 %	53 %	10 %	12 %	1 %
Pays-Bas	74 %	46 %	27 %	5 %	2 %
Pologne	83 %	44 %	29 %	13 %	3 %
Portugal	85 %	40 %	7 %	9 %	4 %
Royaume-Uni	85 %	51 %	20 %	7 %	2 %
Turquie	87 %	49 %	9 %	7 %	2 %
Europe	83 %	47 %	16 %	6 %	2 %
Monde	85 %	46 %	16 %	7 %	2 %

Pourquoi êtes-vous attaché(e) à votre voiture ?

Plusieurs réponses possibles. Parmi ceux et celles qui ont attribué une note supérieure ou égale à 5 à leur attachement à la voiture.

	Pour vos déplacements quotidiens et vos déplacements domicile-travail			Pour vos déplacements privés et vos loisirs (courses alimentaires, shopping, activités sportives, etc.)			Pour vos déplacements lors de vos week-ends et vacances		
	A augmenté	A diminué	Ni augmenté, ni diminué	A augmenté	A diminué	Ni augmenté, ni diminué	A augmenté	A diminué	Ni augmenté, ni diminué
Afrique du Sud	19 %	60 %	21 %	19 %	65 %	16 %	6 %	82 %	12 %
Allemagne	18 %	25 %	57 %	17 %	30 %	53 %	14 %	44 %	42 %
Belgique	14 %	41 %	45 %	14 %	49 %	37 %	12 %	53 %	35 %
Brésil	31 %	44 %	25 %	25 %	56 %	19 %	11 %	75 %	14 %
Chine	51 %	32 %	17 %	40 %	48 %	12 %	30 %	53 %	17 %
Espagne	21 %	37 %	42 %	22 %	45 %	33 %	18 %	51 %	31 %
États-Unis	24 %	38 %	38 %	20 %	50 %	30 %	17 %	53 %	30 %
France	18 %	31 %	51 %	16 %	39 %	45 %	14 %	44 %	42 %
Italie	26 %	40 %	34 %	25 %	46 %	29 %	18 %	52 %	30 %
Japon	22 %	20 %	58 %	17 %	39 %	44 %	9 %	53 %	38 %
Pays-Bas	16 %	35 %	49 %	18 %	42 %	40 %	13 %	55 %	32 %
Pologne	31 %	23 %	46 %	28 %	33 %	39 %	23 %	39 %	38 %
Portugal	14 %	52 %	34 %	13 %	54 %	33 %	8 %	68 %	24 %
Royaume-Uni	25 %	48 %	27 %	20 %	53 %	27 %	15 %	59 %	26 %
Turquie	60 %	21 %	19 %	46 %	43 %	11 %	30 %	51 %	19 %
Europe	20 %	37 %	43 %	19 %	44 %	37 %	15 %	52 %	33 %
Monde	25 %	37 %	38 %	22 %	46 %	32 %	16 %	55 %	29 %

Les propositions suivantes correspondent-elles à l'image que vous vous faites de votre voiture ? 1/2

Une réponse par modalité.

	C'est un espace de détente			C'est un moyen de transport comme un autre		
	Oui et davantage depuis le début de la crise sanitaire	Oui mais pas plus depuis le début de la crise sanitaire	Non	Oui et davantage depuis le début de la crise sanitaire	Oui mais pas plus depuis le début de la crise sanitaire	Non
Afrique du Sud	44 %	30 %	26 %	49 %	38 %	13 %
Allemagne	34 %	23 %	43 %	33 %	32 %	35 %
Belgique	23 %	29 %	48 %	24 %	50 %	26 %
Brésil	34 %	30 %	36 %	30 %	30 %	40 %
Chine	53 %	31 %	16 %	27 %	27 %	46 %
Espagne	28 %	32 %	40 %	31 %	39 %	30 %
États-Unis	38 %	34 %	28 %	38 %	48 %	14 %
France	27 %	34 %	39 %	28 %	46 %	26 %
Italie	34 %	30 %	36 %	29 %	36 %	35 %
Japon	28 %	54 %	18 %	31 %	60 %	9 %
Pays-Bas	23 %	40 %	37 %	27 %	52 %	21 %
Pologne	27 %	56 %	17 %	27 %	53 %	20 %
Portugal	24 %	35 %	41 %	30 %	41 %	29 %
Royaume-Uni	33 %	35 %	32 %	35 %	44 %	21 %
Turquie	61 %	29 %	10 %	34 %	34 %	32 %
Europe	28 %	35 %	37 %	29 %	44 %	27 %
Monde	34 %	35 %	31 %	31 %	42 %	27 %

Les propositions suivantes correspondent-elles à l'image que vous vous faites de votre voiture ? 2/2

Une réponse par modalité.

	C'est un espace qui me protège de l'extérieur			C'est un moyen de transport qui offre une liberté de déplacement incomparable		
	Oui et davantage depuis le début de la crise sanitaire	Oui mais pas plus depuis le début de la crise sanitaire	Non	Oui et davantage depuis le début de la crise sanitaire	Oui mais pas plus depuis le début de la crise sanitaire	Non
Afrique du Sud	55 %	27 %	18 %	51 %	39 %	10 %
Allemagne	49 %	16 %	35 %	51 %	34 %	15 %
Belgique	33 %	31 %	36 %	39 %	52 %	9 %
Brésil	52 %	26 %	22 %	56 %	37 %	7 %
Chine	64 %	27 %	9 %	61 %	31 %	8 %
Espagne	48 %	25 %	27 %	48 %	44 %	8 %
États-Unis	43 %	36 %	21 %	38 %	47 %	15 %
France	45 %	34 %	21 %	44 %	47 %	9 %
Italie	45 %	27 %	28 %	49 %	42 %	9 %
Japon	33 %	46 %	21 %	32 %	55 %	13 %
Pays-Bas	30 %	29 %	41 %	36 %	51 %	13 %
Pologne	49 %	37 %	14 %	43 %	53 %	4 %
Portugal	47 %	28 %	25 %	45 %	45 %	10 %
Royaume-Uni	46 %	29 %	25 %	46 %	42 %	12 %
Turquie	61 %	26 %	13 %	64 %	26 %	10 %
Europe	44 %	28 %	28 %	45 %	45 %	10 %
Monde	46 %	30 %	24 %	47 %	43 %	10 %

Etes-vous favorable ou opposé à ce que l'aménagement des villes fasse plus de place aux modes de transports doux et aux piétons (marche, vélos, trottinettes, etc.) quitte à pénaliser ou restreindre l'usage de la voiture ?

Une seule réponse possible.

	Tout à fait favorable	Plutôt favorable	Plutôt opposé	Tout à fait opposé
Afrique du Sud	49 %	37 %	11 %	3 %
Allemagne	33 %	43 %	16 %	8 %
Belgique	24 %	44 %	22 %	10 %
Brésil	52 %	44 %	4 %	0 %
Chine	28 %	64 %	8 %	0 %
Espagne	37 %	50 %	9 %	4 %
États-Unis	34 %	44 %	14 %	8 %
France	27 %	46 %	19 %	8 %
Italie	33 %	55 %	10 %	2 %
Japon	20 %	57 %	18 %	5 %
Pays-Bas	24 %	47 %	20 %	9 %
Pologne	32 %	48 %	16 %	4 %
Portugal	53 %	39 %	6 %	2 %
Royaume-Uni	29 %	51 %	16 %	4 %
Turquie	54 %	33 %	10 %	3 %
Europe	32 %	47 %	15 %	6 %
Monde	35 %	47 %	13 %	5 %

Concernant les mesures de restriction de circulation automobile pour limiter la pollution (circulation alternée, péage urbain, interdiction de circulation de certains véhicules...), jugez-vous qu'elles sont... ? 1/3

Une seule réponse possible.

	Indispensables				Trop nombreuses			
	Oui, tout à fait	Oui, plutôt	Non, plutôt pas	Non, pas du tout	Oui, tout à fait	Oui, plutôt	Non, plutôt pas	Non, pas du tout
Afrique du Sud	43 %	41 %	15 %	1 %	17 %	42 %	36 %	5 %
Allemagne	25 %	33 %	29 %	13 %	17 %	37 %	33 %	13 %
Belgique	18 %	40 %	30 %	12 %	22 %	36 %	34 %	8 %
Brésil	35 %	43 %	15 %	7 %	15 %	35 %	34 %	16 %
Chine	31 %	51 %	17 %	1 %	12 %	39 %	39 %	10 %
Espagne	32 %	44 %	21 %	3 %	13 %	34 %	44 %	9 %
États-Unis	34 %	40 %	20 %	6 %	24 %	35 %	33 %	8 %
France	25 %	40 %	25 %	10 %	22 %	33 %	35 %	10 %
Italie	31 %	44 %	18 %	7 %	16 %	34 %	36 %	14 %
Japon	19 %	56 %	19 %	6 %	12 %	39 %	41 %	8 %
Pays-Bas	21 %	42 %	28 %	9 %	15 %	40 %	37 %	8 %
Pologne	33 %	47 %	14 %	6 %	19 %	36 %	37 %	8 %
Portugal	36 %	39 %	21 %	4 %	16 %	26 %	45 %	13 %
Royaume-Uni	27 %	42 %	25 %	6 %	20 %	39 %	34 %	7 %
Turquie	56 %	31 %	11 %	2 %	32 %	32 %	31 %	5 %
Europe	27 %	41 %	24 %	8 %	18 %	35 %	37 %	10 %
Monde	31 %	42 %	21 %	6 %	18 %	36 %	37 %	9 %

Concernant les mesures de restriction de circulation automobile pour limiter la pollution (circulation alternée, péage urbain, interdiction de circulation de certains véhicules...), jugez-vous qu'elles sont... ? 2/3

Une seule réponse possible.

	Suffisamment contraignantes				Efficaces			
	Oui, tout à fait	Oui, plutôt	Non, plutôt pas	Non, pas du tout	Oui, tout à fait	Oui, plutôt	Non, plutôt pas	Non, pas du tout
Afrique du Sud	19 %	42 %	34 %	5 %	26 %	39 %	29 %	6 %
Allemagne	18 %	33 %	38 %	11 %	17 %	28 %	42 %	13 %
Belgique	21 %	44 %	30 %	5 %	8 %	38 %	41 %	13 %
Bésil	14 %	50 %	29 %	7 %	24 %	41 %	29 %	6 %
Chine	24 %	44 %	27 %	5 %	32 %	51 %	15 %	2 %
Espagne	15 %	46 %	33 %	6 %	19 %	47 %	31 %	3 %
États-Unis	28 %	39 %	26 %	7 %	29 %	40 %	25 %	6 %
France	25 %	47 %	22 %	6 %	13 %	36 %	39 %	12 %
Italie	17 %	53 %	23 %	7 %	19 %	45 %	28 %	8 %
Japon	19 %	59 %	18 %	4 %	18 %	59 %	19 %	4 %
Pays-Bas	14 %	47 %	33 %	6 %	9 %	47 %	36 %	8 %
Pologne	17 %	47 %	31 %	5 %	16 %	49 %	28 %	7 %
Portugal	13 %	44 %	38 %	5 %	15 %	39 %	39 %	7 %
Royaume-Uni	21 %	43 %	32 %	4 %	19 %	46 %	29 %	6 %
Turquie	32 %	39 %	24 %	5 %	42 %	30 %	25 %	3 %
Europe	18 %	45 %	31 %	6 %	15 %	42 %	35 %	8 %
Monde	20 %	45 %	29 %	6 %	21 %	42 %	30 %	7 %

Concernant les mesures de restriction de circulation automobile pour limiter la pollution (circulation alternée, péage urbain, interdiction de circulation de certains véhicules...), jugez-vous qu'elles sont... ? 3/3

Une seule réponse possible.

	Utiles			
	Oui, tout à fait	Oui, plutôt	Non, plutôt pas	Non, pas du tout
Afrique du Sud	37 %	40 %	20 %	3 %
Allemagne	23 %	35 %	30 %	12 %
Belgique	17 %	41 %	30 %	12 %
Bésil	42 %	42 %	12 %	4 %
Chine	35 %	51 %	13 %	1 %
Espagne	26 %	51 %	21 %	2 %
États-Unis	32 %	45 %	17 %	6 %
France	24 %	44 %	23 %	9 %
Italie	29 %	44 %	20 %	7 %
Japon	18 %	59 %	19 %	4 %
Pays-Bas	19 %	48 %	25 %	8 %
Pologne	29 %	53 %	13 %	5 %
Portugal	38 %	38 %	21 %	3 %
Royaume-Uni	20 %	51 %	22 %	7 %
Turquie	52 %	34 %	11 %	3 %
Europe	25 %	45 %	23 %	7 %
Monde	29 %	45 %	20 %	6 %

Selon vous, acheter un véhicule d'occasion de moins d'un an c'est...

Une seule réponse possible.

	Un bon compromis	Encore trop cher par rapport à une vraie occasion	Un bon plan	Un moyen économique de monter en gamme	Pas intéressant
Afrique du Sud	32 %	18 %	22 %	18 %	10 %
Allemagne	26 %	25 %	19 %	11 %	19 %
Belgique	23 %	24 %	17 %	18 %	18 %
Brésil	30 %	15 %	25 %	16 %	14 %
Chine	33 %	14 %	14 %	9 %	30 %
Espagne	26 %	19 %	26 %	14 %	15 %
États-Unis	23 %	18 %	28 %	15 %	16 %
France	30 %	26 %	20 %	14 %	10 %
Italie	38 %	21 %	14 %	16 %	11 %
Japon	20 %	21 %	14 %	9 %	36 %
Pays-Bas	14 %	30 %	12 %	28 %	16 %
Pologne	26 %	33 %	18 %	16 %	7 %
Portugal	20 %	19 %	23 %	29 %	9 %
Royaume-Uni	23 %	24 %	18 %	19 %	16 %
Turquie	20 %	21 %	18 %	25 %	16 %
Europe	25 %	24 %	19 %	18 %	14 %
Monde	26 %	22 %	19 %	17 %	16 %

Pour faire baisser le budget d'achat de votre véhicule, sur quels critères seriez-vous prêt(e) à diminuer le niveau de prestation de votre voiture ? 1/2

Trois réponses maximum. Parmi les répondants qui pensent acheter une voiture dans les 12 prochains mois et qui ont un budget en baisse à cause de la crise.

	Taille du véhicule	Choix d'un véhicule d'occasion	Choix d'une marque moins prestigieuse ou low cost	Image, standing	Dynamisme et puissance (accélération, vitesse de pointe)	Équipements de navigation, de communication (GPS, sonorisation, kit téléphone main-libre)	Renoncement à un véhicule électrique ou hybride
Afrique du Sud	41 %	44 %	34 %	26 %	22 %	18 %	16 %
Allemagne	19 %	19 %	29 %	9 %	25 %	6 %	27 %
Belgique	23 %	27 %	34 %	8 %	23 %	40 %	18 %
Brésil	28 %	24 %	25 %	12 %	18 %	28 %	13 %
Chine	27 %	7 %	25 %	16 %	15 %	23 %	14 %
Espagne	32 %	25 %	28 %	23 %	27 %	21 %	20 %
États-Unis	37 %	39 %	16 %	12 %	14 %	21 %	32 %
France	30 %	29 %	26 %	27 %	19 %	15 %	20 %
Italie	38 %	22 %	32 %	13 %	31 %	17 %	10 %
Japon	36 %	6 %	41 %	18 %	13 %	0 %	22 %
Pays-Bas	24 %	39 %	22 %	7 %	4 %	23 %	27 %
Pologne	30 %	34 %	29 %	21 %	15 %	24 %	27 %
Portugal	40 %	26 %	20 %	25 %	21 %	30 %	17 %
Royaume-Uni	27 %	29 %	28 %	11 %	11 %	24 %	20 %
Turquie	34 %	29 %	10 %	31 %	29 %	24 %	18 %
Europe	31 %	27 %	28 %	17 %	22 %	21 %	19 %
Monde	32 %	27 %	26 %	18 %	21 %	22 %	18 %

Pour faire baisser le budget d'achat de votre véhicule, sur quels critères seriez-vous prêt(e) à diminuer le niveau de prestation de votre voiture ? 2/2

Trois réponses maximum. Parmi les répondants qui pensent acheter une voiture dans les 12 prochains mois et qui ont un budget en baisse à cause de la crise.

	Confort intérieur (qualité des matériaux, des sièges)	Garantie (durée, couverture)	Contrat de service après-vente (fréquence des révisions, entretiens)	Protection de l'environnement (efficacité du moteur, filtre à particules, etc.)	Robustesse et fiabilité	Contrôle, maniabilité et qualité routière (tenue de route, facilité de manœuvre, etc.)	Sécurité active et passive (résistance aux chocs, ABS, airbags)
Afrique du Sud	14 %	15 %	11 %	11 %	5 %	5 %	7 %
Allemagne	18 %	10 %	16 %	28 %	22 %	3 %	12 %
Belgique	10 %	19 %	8 %	18 %	12 %	4 %	4 %
Brésil	20 %	15 %	22 %	15 %	9 %	9 %	19 %
Chine	27 %	16 %	16 %	20 %	11 %	17 %	12 %
Espagne	9 %	26 %	14 %	13 %	7 %	6 %	12 %
États-Unis	13 %	12 %	21 %	3 %	5 %	11 %	5 %
France	16 %	17 %	15 %	11 %	9 %	8 %	8 %
Italie	19 %	10 %	9 %	10 %	14 %	12 %	7 %
Japon	0 %	11 %	30 %	17 %	8 %	11 %	21 %
Pays-Bas	9 %	21 %	13 %	13 %	3 %	21 %	4 %
Pologne	22 %	15 %	15 %	17 %	6 %	7 %	5 %
Portugal	13 %	9 %	16 %	21 %	3 %	9 %	5 %
Royaume-Uni	9 %	7 %	4 %	10 %	15 %	15 %	15 %
Turquie	17 %	20 %	19 %	11 %	10 %	7 %	6 %
Europe	15 %	14 %	12 %	15 %	10 %	10 %	8 %
Monde	16 %	15 %	15 %	14 %	9 %	10 %	10 %

Allez-vous privilégier un véhicule produit ou assemblé, totalement ou en partie, dans votre pays ?

Une seule réponse possible. Parmi les répondants qui pensent acheter une voiture dans les 12 prochains mois.

	Oui, certainement	Oui, probablement	Non, probablement pas	Non, certainement pas	Vous ne savez pas
Afrique du Sud	41 %	30 %	17 %	4 %	8 %
Allemagne	40 %	38 %	14 %	0 %	8 %
Belgique	8 %	25 %	22 %	16 %	29 %
Brésil	35 %	45 %	5 %	3 %	12 %
Chine	16 %	59 %	18 %	4 %	3 %
Espagne	34 %	52 %	7 %	0 %	7 %
États-Unis	52 %	29 %	9 %	2 %	8 %
France	27 %	40 %	11 %	4 %	18 %
Italie	36 %	41 %	9 %	3 %	11 %
Japon	29 %	56 %	11 %	1 %	3 %
Pays-Bas	20 %	28 %	29 %	15 %	8 %
Pologne	26 %	31 %	19 %	7 %	17 %
Portugal	34 %	34 %	20 %	7 %	5 %
Royaume-Uni	31 %	39 %	15 %	4 %	11 %
Turquie	47 %	41 %	9 %	2 %	1 %
Europe	30 %	38 %	15 %	5 %	12 %
Monde	34 %	40 %	13 %	4 %	9 %

Les aides gouvernementales visant à aider l'achat d'un véhicule doivent-elles être ou non conditionnées aux revenus des ménages ?

Une seule réponse possible.

	Oui, tout à fait	Oui, plutôt	Non, plutôt pas	Non, pas du tout
Afrique du Sud	36 %	37 %	19 %	8 %
Allemagne	34 %	39 %	19 %	8 %
Belgique	25 %	40 %	23 %	12 %
Brésil	39 %	40 %	14 %	7 %
Chine	24 %	54 %	19 %	3 %
Espagne	38 %	43 %	15 %	4 %
États-Unis	32 %	37 %	18 %	13 %
France	33 %	38 %	18 %	11 %
Italie	41 %	41 %	11 %	7 %
Japon	19 %	47 %	25 %	9 %
Pays-Bas	25 %	36 %	23 %	16 %
Pologne	39 %	40 %	14 %	7 %
Portugal	47 %	34 %	13 %	6 %
Royaume-Uni	26 %	41 %	23 %	10 %
Turquie	53 %	29 %	10 %	8 %
Europe	34 %	39 %	18 %	9 %
Monde	34 %	40 %	18 %	8 %

Chacune des aides gouvernementales de soutien à la filière automobile doivent-elles, selon vous, dépendre du respect des conditions suivantes ? 1/3

Une réponse par modalité.

	Le maintien intégral des emplois				La production de tout ou partie du véhicule dans le pays d'origine de la marque			
	Oui, tout à fait	Oui, plutôt	Non, plutôt pas	Non, pas du tout	Oui, tout à fait	Oui, plutôt	Non, plutôt pas	Non, pas du tout
Afrique du Sud	48 %	35 %	13 %	4 %	35 %	35 %	24 %	6 %
Allemagne	41 %	37 %	15 %	7 %	27 %	45 %	20 %	8 %
Belgique	43 %	42 %	13 %	2 %	22 %	44 %	28 %	6 %
Brésil	61 %	31 %	7 %	1 %	32 %	38 %	23 %	7 %
Chine	24 %	53 %	21 %	2 %	31 %	46 %	21 %	2 %
Espagne	54 %	34 %	11 %	1 %	32 %	42 %	24 %	2 %
États-Unis	39 %	37 %	18 %	6 %	31 %	43 %	20 %	6 %
France	48 %	40 %	9 %	3 %	40 %	45 %	12 %	3 %
Italie	57 %	34 %	8 %	1 %	45 %	39 %	15 %	1 %
Japon	20 %	54 %	22 %	4 %	14 %	54 %	28 %	4 %
Pays-Bas	35 %	45 %	17 %	3 %	20 %	44 %	31 %	5 %
Pologne	52 %	37 %	9 %	2 %	28 %	49 %	18 %	5 %
Portugal	57 %	33 %	8 %	2 %	28 %	34 %	27 %	11 %
Royaume-Uni	34 %	47 %	16 %	3 %	29 %	46 %	22 %	3 %
Turquie	61 %	27 %	10 %	2 %	37 %	36 %	21 %	6 %
Europe	46 %	39 %	12 %	3 %	30 %	43 %	22 %	5 %
Monde	45 %	39 %	13 %	3 %	30 %	43 %	22 %	5 %

Chacune des aides gouvernementales de soutien à la filière automobile doivent-elles, selon vous, dépendre du respect des conditions suivantes ? 2/3

Une réponse par modalité.

	La relocalisation de certaines productions				La production d'un pourcentage minimum de véhicules respectueux de l'environnement			
	Oui, tout à fait	Oui, plutôt	Non, plutôt pas	Non, pas du tout	Oui, tout à fait	Oui, plutôt	Non, plutôt pas	Non, pas du tout
Afrique du Sud	31 %	42 %	24 %	3 %	47 %	39 %	12 %	2 %
Allemagne	18 %	34 %	33 %	15 %	32 %	41 %	18 %	9 %
Belgique	24 %	41 %	30 %	5 %	32 %	49 %	15 %	4 %
Brésil	30 %	48 %	18 %	4 %	59 %	31 %	7 %	3 %
Chine	24 %	54 %	21 %	1 %	35 %	50 %	14 %	1 %
Espagne	29 %	53 %	16 %	2 %	44 %	42 %	13 %	1 %
États-Unis	32 %	38 %	23 %	7 %	38 %	38 %	18 %	6 %
France	43 %	40 %	13 %	4 %	38 %	48 %	11 %	3 %
Italie	20 %	41 %	25 %	14 %	39 %	45 %	12 %	4 %
Japon	15 %	50 %	31 %	4 %	22 %	57 %	17 %	4 %
Pays-Bas	17 %	45 %	31 %	7 %	27 %	45 %	23 %	5 %
Pologne	24 %	56 %	18 %	2 %	40 %	43 %	14 %	3 %
Portugal	25 %	42 %	28 %	5 %	49 %	34 %	12 %	5 %
Royaume-Uni	20 %	45 %	31 %	4 %	34 %	49 %	15 %	2 %
Turquie	41 %	39 %	15 %	5 %	38 %	27 %	19 %	16 %
Europe	24 %	44 %	25 %	7 %	37 %	44 %	15 %	4 %
Monde	26 %	45 %	24 %	5 %	38 %	42 %	15 %	5 %

Chacune des aides gouvernementales de soutien à la filière automobile doivent-elles, selon vous, dépendre du respect des conditions suivantes ? 3/3

Une réponse par modalité.

	L'engagement des marques à ne pas augmenter leurs tarifs pendant une période donnée			
	Oui, tout à fait	Oui, plutôt	Non, plutôt pas	Non, pas du tout
Afrique du Sud	54 %	31 %	12 %	3 %
Allemagne	31 %	38 %	22 %	9 %
Belgique	33 %	47 %	16 %	4 %
Brésil	57 %	30 %	10 %	3 %
Chine	23 %	53 %	22 %	2 %
Espagne	49 %	38 %	11 %	2 %
États-Unis	37 %	40 %	17 %	6 %
France	43 %	43 %	11 %	3 %
Italie	53 %	38 %	8 %	1 %
Japon	16 %	53 %	26 %	5 %
Pays-Bas	30 %	40 %	25 %	5 %
Pologne	39 %	44 %	15 %	2 %
Portugal	52 %	36 %	10 %	2 %
Royaume-Uni	30 %	48 %	20 %	2 %
Turquie	52 %	33 %	12 %	3 %
Europe	40 %	41 %	16 %	3 %
Monde	40 %	41 %	16 %	3 %

Quelle sera l'énergie de ce prochain véhicule que vous envisagez d'acheter ?

Une seule réponse possible. Parmi les répondants qui pensent acheter une voiture dans les 12 prochains mois.

	Essence	Diesel	Électricité	Hybride	Autre	Ne sait pas encore
Afrique du Sud	44 %	19 %	8 %	12 %	0 %	17 %
Allemagne	37 %	11 %	12 %	26 %	1 %	13 %
Belgique	26 %	19 %	15 %	23 %	0 %	17 %
Brésil	33 %	7 %	8 %	29 %	4 %	19 %
Chine	36 %	0 %	28 %	31 %	0 %	5 %
Espagne	9 %	15 %	17 %	42 %	1 %	16 %
États-Unis	34 %	9 %	21 %	19 %	1 %	16 %
France	26 %	18 %	13 %	27 %	1 %	15 %
Italie	9 %	14 %	17 %	43 %	1 %	16 %
Japon	34 %	9 %	19 %	34 %	0 %	4 %
Pays-Bas	43 %	13 %	23 %	14 %	0 %	7 %
Pologne	34 %	15 %	9 %	29 %	0 %	13 %
Portugal	16 %	15 %	24 %	18 %	2 %	25 %
Royaume-Uni	28 %	15 %	27 %	19 %	0 %	11 %
Turquie	21 %	28 %	24 %	15 %	2 %	10 %
Europe	23 %	15 %	17 %	29 %	1 %	15 %
Monde	28 %	14 %	17 %	26 %	1 %	14 %

Pensez-vous que la voiture électrique puisse être ou non une solution aux problèmes suivants ? 1/2

Une seule réponse possible.

	La pollution de l'air (particules fines, etc.)				Le réchauffement climatique (émissions de CO ₂ , etc.)			
	Oui, tout à fait	Oui, plutôt	Non, plutôt pas	Non, pas du tout	Oui, tout à fait	Oui, plutôt	Non, plutôt pas	Non, pas du tout
Afrique du Sud	64 %	25 %	9 %	2 %	55 %	34 %	9 %	2 %
Allemagne	31 %	42 %	16 %	11 %	24 %	35 %	27 %	14 %
Belgique	33 %	41 %	18 %	8 %	23 %	38 %	27 %	12 %
Brésil	68 %	28 %	3 %	1 %	63 %	31 %	4 %	2 %
Chine	41 %	46 %	12 %	1 %	40 %	41 %	16 %	3 %
Espagne	47 %	41 %	11 %	1 %	47 %	43 %	8 %	2 %
États-Unis	46 %	37 %	12 %	5 %	42 %	36 %	15 %	7 %
France	35 %	44 %	14 %	7 %	27 %	40 %	22 %	11 %
Italie	54 %	38 %	7 %	1 %	46 %	41 %	11 %	2 %
Japon	28 %	55 %	12 %	5 %	23 %	54 %	17 %	6 %
Pays-Bas	34 %	42 %	17 %	7 %	29 %	37 %	25 %	9 %
Pologne	52 %	38 %	6 %	4 %	42 %	41 %	13 %	4 %
Portugal	61 %	31 %	5 %	3 %	60 %	29 %	8 %	3 %
Royaume-Uni	40 %	45 %	12 %	3 %	35 %	43 %	18 %	4 %
Turquie	65 %	28 %	5 %	2 %	60 %	29 %	8 %	3 %
Europe	43 %	40 %	12 %	5 %	37 %	38 %	18 %	7 %
Monde	46 %	39 %	11 %	4 %	41 %	38 %	15 %	6 %

Pensez-vous que la voiture électrique puisse être ou non une solution aux problèmes suivants ? 2/2

Une seule réponse possible.

	La pollution sonore			
	Oui, tout à fait	Oui, plutôt	Non, plutôt pas	Non, pas du tout
Afrique du Sud	50 %	31 %	15 %	4 %
Allemagne	36 %	41 %	14 %	9 %
Belgique	37 %	44 %	13 %	6 %
Brésil	57 %	29 %	13 %	1 %
Chine	32 %	46 %	19 %	3 %
Espagne	46 %	42 %	11 %	1 %
États-Unis	42 %	32 %	19 %	7 %
France	40 %	43 %	12 %	5 %
Italie	47 %	39 %	12 %	2 %
Japon	23 %	56 %	16 %	5 %
Pays-Bas	39 %	41 %	14 %	6 %
Pologne	51 %	37 %	9 %	3 %
Portugal	63 %	29 %	6 %	2 %
Royaume-Uni	39 %	40 %	19 %	2 %
Turquie	59 %	25 %	13 %	3 %
Europe	44 %	40 %	12 %	4 %
Monde	44 %	38 %	14 %	4 %

Pour faciliter l'usage de la voiture électrique, diriez-vous que le développement du réseau de bornes de recharge devrait être prioritairement assuré par...

Une seule réponse possible.

	L'État	Les collectivités locales	Les constructeurs automobiles	Les usagers	Les entreprises du secteur de l'énergie/ des entreprises privées spécialisées dans ce domaine
Afrique du Sud	18 %	6 %	22 %	11 %	43 %
Allemagne	32 %	19 %	20 %	5 %	24 %
Belgique	35 %	10 %	17 %	6 %	32 %
Brésil	20 %	8 %	16 %	9 %	47 %
Chine	33 %	19 %	15 %	7 %	26 %
Espagne	36 %	9 %	16 %	4 %	35 %
États-Unis	16 %	10 %	23 %	17 %	34 %
France	34 %	17 %	20 %	7 %	22 %
Italie	32 %	11 %	17 %	7 %	33 %
Japon	26 %	17 %	19 %	12 %	26 %
Pays-Bas	38 %	18 %	12 %	10 %	22 %
Pologne	29 %	9 %	24 %	9 %	29 %
Portugal	31 %	17 %	15 %	9 %	28 %
Royaume-Uni	34 %	13 %	13 %	17 %	23 %
Turquie	33 %	14 %	11 %	14 %	28 %
Europe	33 %	14 %	17 %	8 %	28 %
Monde	30 %	13 %	17 %	10 %	30 %

Selon-vous, le véhicule électrique est-il ou non le moyen d'assurer l'avenir du secteur automobile ?

Une seule réponse possible.

	Oui, tout à fait	Oui, plutôt	Non, plutôt pas	Non, pas du tout
Afrique du Sud	45 %	41 %	12 %	2 %
Allemagne	16 %	40 %	30 %	14 %
Belgique	13 %	42 %	33 %	12 %
Bésil	48 %	43 %	8 %	1 %
Chine	20 %	64 %	14 %	2 %
Espagne	34 %	52 %	13 %	1 %
États-Unis	32 %	39 %	20 %	9 %
France	16 %	46 %	26 %	12 %
Italie	34 %	52 %	10 %	4 %
Japon	13 %	59 %	24 %	4 %
Pays-Bas	20 %	44 %	27 %	9 %
Pologne	35 %	52 %	10 %	3 %
Portugal	35 %	47 %	15 %	3 %
Royaume-Uni	23 %	54 %	19 %	4 %
Turquie	47 %	40 %	11 %	2 %
Europe	25 %	48 %	20 %	7 %
Monde	29 %	48 %	18 %	5 %

D'ici 5 à 10 ans, comment vous imaginez-vous la voiture ?

Une seule réponse possible.

	Plus économe	Hyper technologique	Plus durable	Autonome	Partagée	Minimaliste	Comme aujourd'hui	Sobre
Afrique du Sud	57 %	71 %	33 %	34 %	13 %	12 %	4 %	9 %
Allemagne	30 %	48 %	15 %	22 %	18 %	11 %	21 %	8 %
Belgique	43 %	42 %	40 %	19 %	11 %	8 %	13 %	8 %
Bésil	72 %	55 %	29 %	31 %	16 %	11 %	3 %	8 %
Chine	56 %	49 %	47 %	20 %	40 %	31 %	3 %	14 %
Espagne	21 %	62 %	17 %	36 %	14 %	10 %	10 %	10 %
États-Unis	46 %	48 %	29 %	28 %	11 %	16 %	12 %	12 %
France	51 %	35 %	32 %	26 %	9 %	7 %	14 %	15 %
Italie	22 %	65 %	18 %	32 %	18 %	8 %	10 %	6 %
Japon	36 %	26 %	21 %	51 %	31 %	10 %	9 %	5 %
Pays-Bas	37 %	30 %	58 %	13 %	14 %	8 %	16 %	5 %
Pologne	52 %	53 %	17 %	19 %	8 %	12 %	9 %	7 %
Portugal	61 %	50 %	18 %	40 %	14 %	10 %	8 %	3 %
Royaume-Uni	51 %	45 %	23 %	23 %	8 %	14 %	11 %	8 %
Turquie	42 %	48 %	36 %	37 %	16 %	24 %	6 %	18 %
Europe	41 %	48 %	26 %	25 %	13 %	10 %	12 %	8 %
Monde	45 %	48 %	29 %	29 %	16 %	13 %	10 %	9 %